

ATTERRISSAGE A VUE

Visual landing

Ouvert à la CAP
Public air traffic

NOGARO

AD 2 LFCN ATT 01

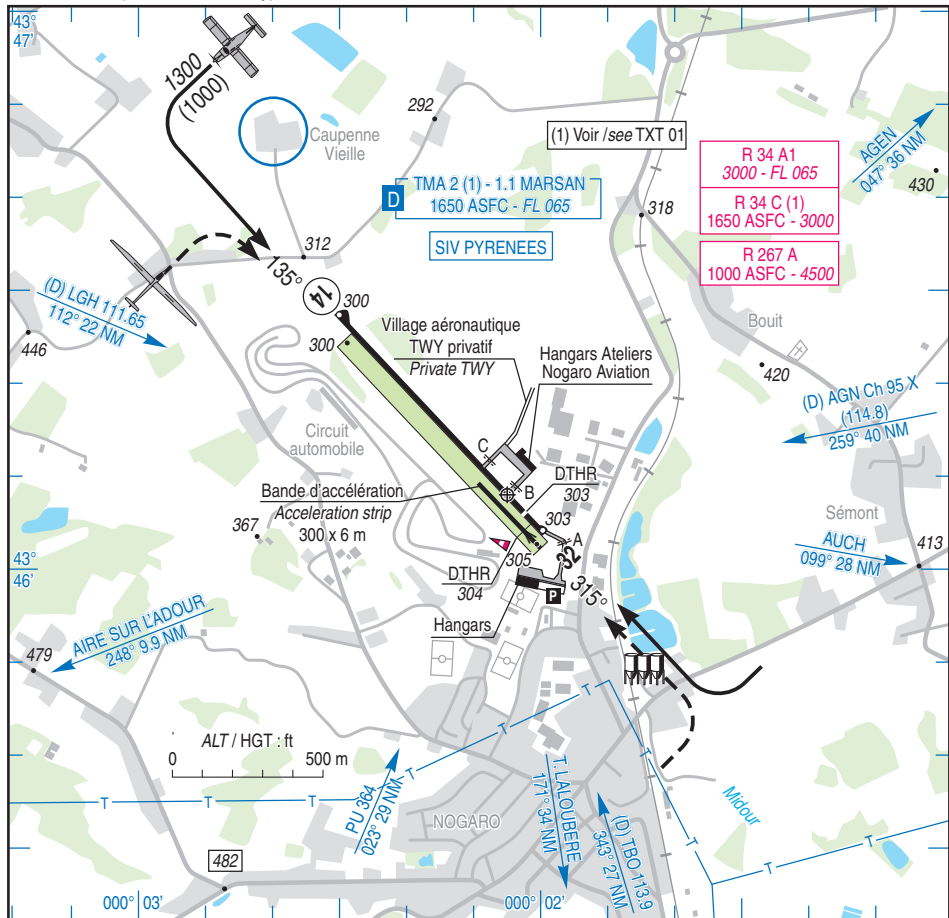
22 FEB 24

	ALT AD : 304 (11 hPa) LAT : 43 46 08 N LONG : 000 02 05 W	LFCN VAR : 1°E (20)
--	--	-------------------------------

APP : MARSAN Approche / Approach ou /or RAI 119.700 (au-dessus de /above 1650 ft ASFC)

TWR : NIL

A/A : 119.505 (FR seulement /only)



RWY	QFU	Dimensions Dimension	Nature Surface	Résistance Strength	TODA	ASDA	LDA
14 32	135 315	999 x 23	Revêtue Paved	5.7 t	999 999	999 999	999 911
14R 32L	135 315	950 x 65	Non revêtue Unpaved	-	950 950	950 950	950 870

Aides lumineuses : NIL

Lighting aids : NIL

NOGARO

Consignes particulières / *Special instructions*

Conditions d'utilisation de l'AD

AD réservé aux ACFT munis de radio.

Utilisation simultanée des deux pistes interdites.

RWY non revêtue et bande d'accélération réservées au vol à voile et aux aéronefs basés.

Procédures et consignes particulières

QFU 135° préférentiel cause distance atterrissage utilisable maximale.

Roulage interdit hors RWY et TWY.

Roulage au sol : remonter la piste revêtue sur l'axe.

Tout TKOF et LDG d'avion est suspendu si un planeur est immobilisé sur la piste non revêtue à moins d'une demi-largeur de la limite commune.

TWY A :

- l'arrêt devra être marqué et les dégagements APCH et TKOF contrôlés avant pénétration dans l'aire perpendiculaire aux axes de la trouée Sud-Est,
- ne pas occuper la trouée Sud-Est de la piste revêtue en présence d'une courte finale RWY 32 ou d'un décollage RWY 14,
- présence d'une clôture à 15 m de l'axe central de la voie de circulation.

Remorquage planeur :

- TKOF RWY 32L, sur bande d'accélération et piste non revêtue,
- sur piste revêtue si bande planeur détrempee.

La limite inférieure de la zone LF-R 34 C ainsi que de la TMA 2 MARSAN est de 1650 ft dans un cercle de 2 NM centré sur l'AD, de 1000 ft dans le reste de la zone.

Activités diverses

Volte planeurs sur AD (N° 6607) : 1650 ft ASFC / 1950 ft AMSL - 4500 ft AMSL ; SR-SS ; Axe 32/14 de longueur 3000 m, centré sur ARP ; Selon protocole avec la base aérienne de MONT DE MARSAN ; Information des usagers : MARSAN APP, NOGARO A/A.

AD operating conditions

AD reserved for radio-equipped ACFT.

Simultaneous use of RWY prohibited.

Unpaved RWY and acceleration strip reserved for gliders and home-based ACFT.

Procedures and special instructions

Preferred QFU 135° due to higher LDA.

Taxiing prohibited except on RWY and TWY.

Ground taxiing : taxi back along paved RWY centreline.

All TKOF and LDG of ACFT are stopped if a glider is immobilized on unpaved RWY within half width from common limit.

TWY A :

- stop will be hold. ARR and DEP sectors to be verified before crossing extended RWY centreline perpendicular to South-East funnel centre line,
- do not stay in South-East funnel of the paved RWY when there is a short final RWY 32 or a TKOF RWY 14,
- presence of a fence 15 m from central axis of the TWY.

Gliders tugging :

- TKOF RWY 32L on acceleration strip and unpaved RWY,
- on paved RWY when unpaved RWY is waterlogged.

The lower limit of the LF-R 34 C area as well as TMA 2 MARSAN is 1650 ft within a 2 NM radius circle centered on the AD, and 1000 ft in the rest of the area.

Special activities

Gliders' aerobatics on AD (NR 6607) : 1650 ft ASFC / 1950 ft AMSL - 4500 ft AMSL ; SR-SS ; 32/14 axis 3000 m long, centered on ARP ; As per protocol with MONT DE MARSAN Air Base ; Users information : MARSAN APP, NOGARO A/A.

NOGARO

Informations diverses / Miscellaneous

Horaires sauf indication contraire / *Timetables unless otherwise specified*
UTC HIV ; HOR ETE : -1HR / *UTC WIN ; SUM SKED : -1HR*

- 1 - **Situation / Location** : 1 km N Nogaro (32 - Gers).
- 2 - **ATS** : NIL.
- 3 - **VFR de nuit / Night VFR** : Non agréé / *Not approved*.
- 4 - **Exploitant d'aérodrome / AD operator** : ACB.
- ← 5 - **CAA** : DSAC Sud (voir / *see* GEN).
- ← 6 - **BRIA** : BORDEAUX (voir / *see* GEN).
- ← 7 - **Préparation du vol / Flight preparation** : Acheminement FPL VFR / *Addressing VFR FPL* : voir / *see* GEN.
- ← 8 - **MET** : VFR: voir / *see* GEN ; IFR: voir / *see* AIP GEN 3.5 ; Station : NIL.
- 9 - **Douanes, Police / Customs, Police** : NIL.
- 10 - **AVT** : Carburant / *Fuel* : 100LL sans automate / *no automatic dispenser*
Lubrifiant / *Lubricant* : 80 (CIV-MIL) HJ.
 Paiement comptant ou carte crédit TOTAL / *Cash payment or TOTAL credit card*.
- 11 - **RFFS** : Niveau 1 / *Level 1*.
- 12 - **Péril animalier / Wildlife strike hazard** : NIL.
- 13 - **Hangars pour aéronefs de passage / Transient aircraft hangars** : Possible.
- ← 14 - **Réparations / Repairs** : Station service "NOGARO AVIATION"
TEL : 05 62 09 00 69.
- 15 - **ACB** : du BAS ARMAGNAC (avion, planeur, hélicoptère, ULM / *ACFT, glider, helicopter, ULM*)
2 rue de l'aérodrome, 32110 NOGARO
TEL : 05 62 08 80 82 - Mobile : 06 48 14 65 61 - E-mail : president@aeronogaro.com
- 16 - **Transports** : NIL.
- 17 - **Restaurants** : A proximité / *Nearby*.

**TOUS LES AERONEFS EQUIPES DE RADIO SONT AUTORISES SUR LA PISTE REVETUE
AVITAILLEMENT AVEC BONS ET CARTE TOTAL POSSIBLE PAS D'AUTOMATE
UNIQUEMENT 100 LL**